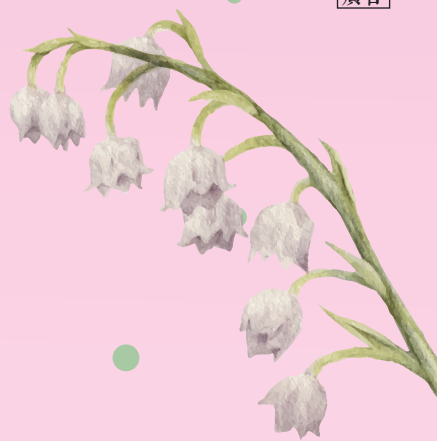


發現鈴蘭通

《時令品飲會》暨走讀鈴蘭通
邀您一同來品味！



活動內容

時令品飲會

品飲2-3款養生飲品和點心，認識節令，透過食物保養身體，以溫馨自在的互動，讓學員體驗正確的飲食態度。

1. 春季(3、4、5月)：談春季飲食重點，品嚐杞菊決明茶+春令精力湯+彩色點心盤
2. 夏季(6、7、8月)：談夏季飲食重點，品嚐銀耳湯+夏令精力湯+繽紛蛋糕盤

走讀鈴蘭通

臺中「鈴蘭通」，就是現今臺中火車站舊站出口正對面、由綠川貫穿到柳川的中山路。一群在地店家，熱力擁抱老市區歷史人文厚度，樣貌豐富多元，攜手合作在綠川柳川間，演繹平凡卻幸福的街區生活，為舊城新生注入清新能量！每次延路拜訪5個店家，讓學員重新體驗鈴蘭通。店家群分兩路線：

1. A路線(3、5、7月)：
督醍咖啡→Pan創意插畫/讚發糖果行→雅文齋印舖→七柒金工→綠柳町文旅
2. B路線(4、6、8月)：
拾瑞巧咖啡→1533小圓餅法式甜點店→Vision Art→中山73影視空間
→Mark Taiwan文創禮品

活動流程

- 14:30-14:40 入席、寒暄
- 14:40-16:00 時令品飲會(品嚐2-3款飲品和點心，並交流心得)
- 16:00-16:20 一棟老宅優雅重生 - 味無味空間導覽
- 16:20-17:30 走讀鈴蘭通

活動講師

陳冬梅 | 味無味生活美學飲食空間創辦人

活動日期

- 春季
- 108/3/23(六) A路線
 - 108/4/28(日) B路線
 - 108/5/26(日) A路線
- 夏季
- 108/6/23(日) B路線
 - 108/7/28(日) A路線
 - 108/8/25(日) B路線

※如遇特殊狀況將
依實際需要調整走
讀路線及店家。



活動地點

1. 味無味 生活美學飲食空間
-臺中市西區中山路249號
2. 綠柳川間的中山路
-全長700公尺

報名費用

NT\$250/人

報名方式

1. 現場報名：五權社區大學辦公室
2. 網路報名：五權社區大學網站，活動費用請於每場活動日3天前至五權社區大學櫃檯繳交



發現鈴蘭通

《時令品飲會》暨走讀鈴蘭通
邀您一同來品味！



—活動報名表—

請勾選欲參加的場次

春季 108/3/23(六) A路線
 108/4/28(日) B路線
 108/5/26(日) A路線

夏季 108/6/23(日) B路線
 108/7/28(日) A路線
 108/8/25(日) B路線

姓名

身分別

五權社大學員 臺中市民 其他 _____

身分證字號

出生日期

____年 ____月 ____日

聯絡電話

通訊地址

用餐

葷食 素食



***活動費用請於每場活動日3天前至五權社區大學櫃檯繳交。**

*本人已仔細閱讀調查表內容並遵同意使用個人資料辦理研習相關事宜。五權社區大學辦理發現鈴蘭通－《時令品飲會》暨走讀鈴蘭通，蒐集之個人資料(C001辨識個人者、C003政府資料中之辨識者、C011個人描述)，本校為確認身份、投保旅行平安險及辦理研習必要相關業務之用將於台灣地區(包括澎湖、金門及馬祖等地區)利用您的資料，並永久保存；您得依個人資料保護法第3條行使查閱、更正、刪除個資等當事人權利，行使方式請洽本校社區推廣組，電話：04-22211088*9。若因您行使上述權利，而導致權益受損時，本校將不負責相關賠償責任。

請本人簽名確認：

